

BNE VISION 2030 – Eine Konzeption für München

MünchnerStiftungsTag
5. Juli 2023



BNE VISION 2030



Agenda

- ❖ Was ist BNE?
- ❖ BNE in München
- ❖ Die BNE VISION 2030
 - ❖ Hintergrund
 - ❖ Handlungsprogramm: Überblick & Aufbau
 - ❖ Maßnahmenbeispiele aus den Bildungsbereichen

Bildung für nachhaltige Entwicklung (BNE)

BNE

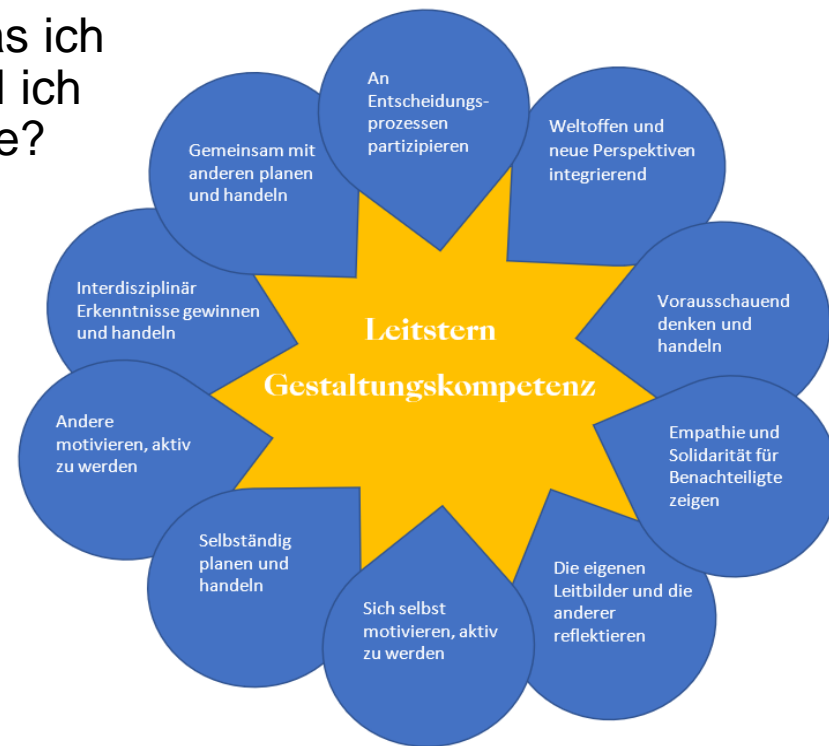
„bezeichnet ein **ganzheitliches Bildungskonzept**, das Lernende dazu befähigt vor dem Hintergrund globaler, ökologischer, ökonomischer und sozialer Herausforderungen informierte Entscheidungen zu treffen und verantwortungsbewusst zum Schutz der Umwelt, für eine nachhaltige Wirtschaft und eine gerechte Gesellschaft zu handeln – für aktuelle und künftige Generationen.“

BNE befähigt Menschen zu einem **zukunftsfähigen Denken und Handeln**.

Dabei stehen verschiedene Fragen im Vordergrund, z.B.:

- ❖ Wie beeinflussen meine Entscheidungen Menschen nachfolgender Generationen in meiner Kommune oder in anderen Erdteilen?
- ❖ Welche Auswirkungen hat es, wie und was ich konsumiere, welche Fortbewegungsmittel ich nutze oder welche Energie ich verbrauche?
- ❖ Welche globalen Mechanismen führen zu Konflikten, Terror und Flucht?
- ❖ Was können wir gegen Armut tun?

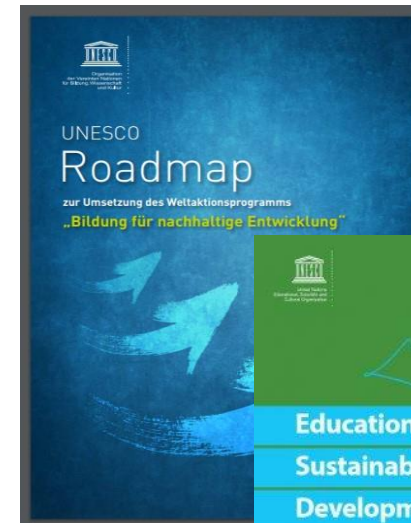
BNE ermöglicht es allen Menschen, die Auswirkungen des eigenen Handelns zu verstehen und verantwortungsvolle, nachhaltige Entscheidungen zu treffen.



Hintergrund & Historie

Ab 2014:

UNESCO-Weltkonferenz BNE startet das **Weltaktionsprogramm BNE (WAP BNE)** (2015–2019) und veröffentlicht eine Roadmap dazu. Das Programm **BNE 2030** (2020-2030) ist der Nachfolger des WAP BNE und das aktuelle globale Rahmenprogramm für die Umsetzung von BNE.



2015:

UN-Weltkonferenz verabschiedet die **Agenda 2030** für nachhaltige Entwicklung mit 17 Nachhaltigkeitszielen (Sustainable Development Goals, kurz: **SDGs**).

Die Bundesregierung startet den **Nationalen Aktionsplan BNE (NAP BNE)**



BNE und die Agenda 2030

SDG 4 zielt auf die Gewährleistung von hochwertiger Bildung für alle ab. Im **Unterziel 4.7** wird explizit auf BNE Bezug genommen.

*„Bis 2030 sicherstellen, dass alle Lernenden die notwendigen Kenntnisse und Qualifikationen zur Förderung nachhaltiger Entwicklung erwerben, u.a. durch **Bildung für nachhaltige Entwicklung** und nachhaltige Lebensweisen, Menschenrechte, Geschlechtergleichstellung, eine Kultur des Friedens und der Gewaltlosigkeit, Weltbürgerschaft und die Wertschätzung kultureller Vielfalt und des Beitrags der Kultur zu nachhaltiger Entwicklung“.*

BNE ist ein wichtiger
Schlüssel für das Erreichen der SDGs.



Themenfelder der BNE

Wie man den SDGs entnehmen kann, beschränken sich die Themenfelder der BNE nicht auf „Klimaschutz“. Sie umfassen:

- Klimaschutz und Energie
- Mobilität & Nachhaltige Stadtentwicklung
- Konsum, Lebensstile & Ressourcen
- Naturschutz und Biodiversität
- Gesundheit und Ernährung
- Globales Lernen & Eine Welt
- Ungleichheit bekämpfen, Geschlechtergerechtigkeit, Menschenrechte
- Nachhaltige Wirtschaft und Arbeitswelt

BNE in München

- ❖ Juni 2016: Unterzeichnung der Städtetags-Resolution zur Agenda 2030 durch OB Reiter → Bekenntnis zur lokalen Umsetzung der SDGs
- ❖ März 2017: Münchner Bildungskonferenz zu BNE
- ❖ September 2018: Stadtratshearing zu BNE
- ❖ 27.11.2018: Auftrag des Stadtrats zur Erstellung einer BNE-Konzeption an RBS und RKU → Ziel: Handlungsprogramms zur strukturellen Verankerung von BNE in allen Bildungsbereichen
- ❖ 2019-2022: Erarbeitungsphase in einem stadtweiten Prozess
- ❖ November 2022: BNE VISION 2030 beschlossen & teilfinanziert
- ❖ 2021-2023: Fortschreibung der Leitlinie Bildung (BNE ist ein Schwerpunkt)
- ❖ 2023: Wiederholte nationale Auszeichnung (bereits: 2012, 2019)

Die BNE VISION 2030



Das Handlungsprogramm

7 Bildungsbereiche

3 Bildungsbereich-übergreifende Bereiche



Handlungsprogramm: Aufbau



Maßnahmenblätter unter: pi-muenchen.de/bnevision2030

Gemeinsame Vision

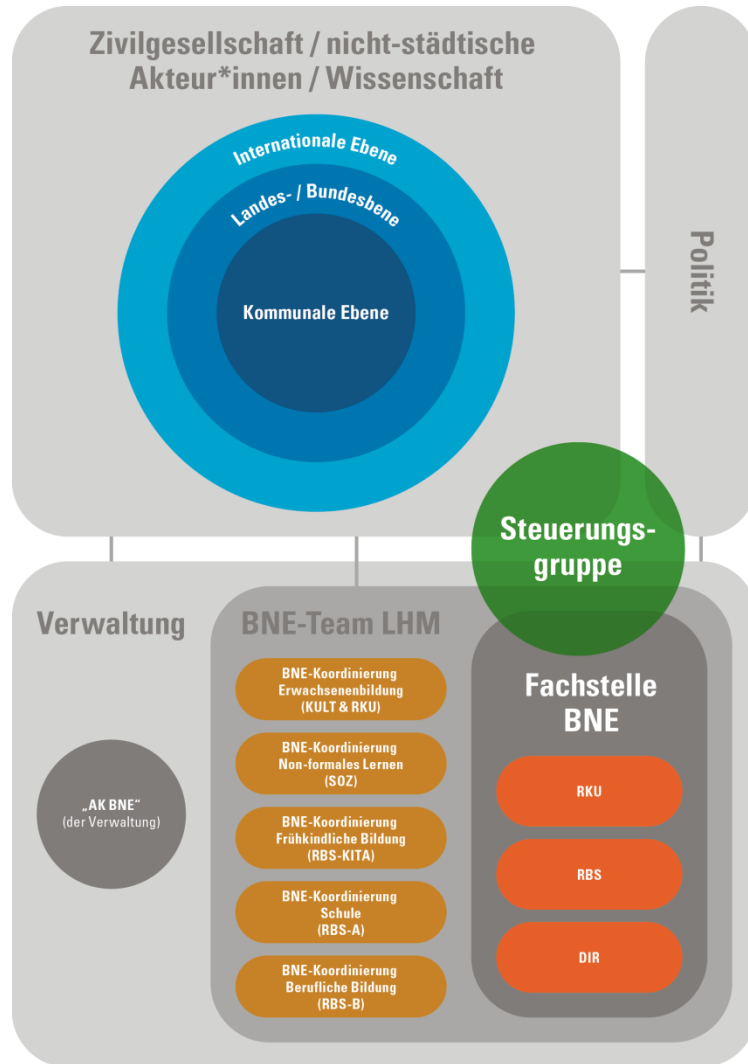
- ❖ **BNE ist institutionell verankert:** München ist eine kommunale Bildungslandschaft, in der BNE ein institutionell verankerter, selbstverständlicher Teil formaler und non-formaler Bildungsangebote ist.
- ❖ **BNE ist gelebte Praxis:** BNE ist weit mehr als vereinzelte Projektstage oder 90-minütige Unterrichtseinheiten: Sie ist gelebte Praxis in allen Bildungsaktivitäten der kommunalen Akteur*innen, Lernorte und Einrichtungen.
- ❖ **Nachhaltige Gebäude, Beschaffung, Bewirtschaftung, Entsorgung und Ressourcennutzung:** Lernende erleben, was ein nachhaltiger Lebensstil bedeutet. Neben Schulen, Kitas, Freizeitstätten und BildungsLokalen werden auch Unternehmen, Verwaltung, Kultureinrichtungen und andere Orte als BNE-Lernorte verstanden und tragen dazu bei, dass die Münchner*innen BNE alltäglich erleben und auch selbst leben.
- ❖ **Fortbildungen zu BNE:** Alle Bildungsakteur*innen und Multiplikator*innen, aber auch alle städtischen Mitarbeiter*innen, erhalten Angebote zu Fort- und Weiterbildungen zu BNE und nach BNE-Qualitätskriterien.

Handlungsprogramm: Überblick

Kernstück der BNE VISION 2030 sind die Handlungsprogramme von 7 Bildungsbereichen, 3 übergreifenden Bereichen, 1 zentralen Bereich

Bildungsbereich	Ressourcenrelevante Maßnahmen	Maßnahmen Gesamt
Frühkindliche Bildung	28	76
Schule	5	46
Non-formales Lernen Kinder / Jugend	10	33
Berufliche Bildung	2	22
Hochschule	1	40
Erwachsenenbildung	8	26
Verwaltung	10	25
Lokale Vernetzung	20	29
Whole Institution Approach	4	14
Aus- und Weiterbildung	3	18
Fachstelle BNE: Steuerung, Koordination & Öffentlichkeitsarbeit	5	12
SUMME	96	341

Vorgesehene BNE-Struktur



Ab 2023 zunächst:

- ❖ Fachstelle BNE im RBS und RKU
- ❖ Koordinierungsstellen Frühkindliche Bildung, Schule, Berufliche Bildung und Erwachsenenbildung
- ❖ Begleitgruppe („Steuerungsgruppe“) BNE



Maßnahmenbeispiele

Bildungsbereich	Maßnahmen (M)
Frühkindliche Bildung	RBS-PI-ZKB (FB2.1) wird als Fortbildungsinstitut zum Thema BNE im frühkindlichen Bereich gestärkt , in dem die Angebote in diesem Bereich ausgebaut und zudem auch für nicht städtische Bildungsakteur*innen und Fachkräfte geöffnet werden.
	Erstellung und Ausgabe einer Handreichung „Nachhaltige Beschaffung in der Kita“ mit praktischen Hinweisen und Handlungsalternativen für alle Bereichen der Einrichtung sowie Listen mit Anbieter*innen, die die Nachhaltigkeitskriterien erfüllen.
Schule	Erstellung und Umsetzung eines " Münchener BNE-Handlungsleitfaden für Schulen ". Beinhaltet z. B. auch: <ul style="list-style-type: none"> • Anregungen für die Kooperation von Schulen mit außerschulischen BNE-Akteur*innen • Beschreibung von Formaten mit denen Schulen, Kooperationspartner*innen und Schüler*innen die Zusammenarbeit zu BNE evaluieren und langfristig sichern können
	Etablierung von BNE-Beauftragten an städtischen Schulen .
Berufliche Bildung	Einrichtung einer BNE-Koordinierungsstelle bei RBS-B.
	Etablierung von BNE-Beauftragten an beruflichen Schulen .
Non-formales Lernen Kinder/Jugend	Einrichtung einer BNE-Koordinierungsstelle im SOZ/Stadtjugendamt.
	Niedrigschwellige und unkomplizierte Mittel für nachhaltige Projekte und Ideen von jungen Menschen .



Maßnahmenbeispiele

Bildungsbereich	Maßnahmen (M)
Erwachsenen- bildung	Durchführung einer Akteursanalyse Erwachsenenbildung , bei der auch Akteur*innen aus den Bereichen Kultur, Kunst und Medien eingebunden und angesprochen werden.
	Schaffung eines zentralen Netzwerks „BNE Erwachsenenbildung“ – entweder durch die Weiterentwicklung eines bestehenden Netzwerks oder ggf. durch die Schaffung eines neuen Netzwerks.
Lokale Vernetzung	Umsetzung eines stadtweiten, dezentralen Aktions- / Mitmactages zu BNE („Make a Difference“) in Kooperation mit Akteur*innen im jeweiligen Stadtteil.
	Anbringen von handlungsorientierten Schautafeln und Informationen zu Artenvielfalt und Biodiversität in allen städtischen Parks in München.
	Einrichtung eines oder mehrerer „Weltacker“ als Lernort(e) zum Thema Ernährung.
Aus- und Weiterbildung	Entwicklung von BB-übergreifenden BNE-Modulen für die Aus- und Weiterbildung mit Transfer zu lokalen Nachhaltigkeitsthemen und Herausforderungen und zur Umsetzung der SDGs auf lokaler Ebene.
	Einrichtung eines jährlichen Budgets für die Entwicklung und Umsetzung von BB-übergreifenden BNE-Fortbildungen .
Verwaltung	Berücksichtigung der Integration von BNE in der Fortschreibung aller Teilbereiche der PERSPEKTIVE MÜNCHEN (Handlungsräume, Leitlinien etc.).

(Politische) Bedeutung

- ❖ Die Umsetzung der BNE VISION 2030 ist Voraussetzung zur Erreichung wichtiger Beschlüsse und Ziele der LHM, u.a.:
 - ❖ Klimaneutralität 2035 & Klimaneutrale Stadtverwaltung 2030
 - ❖ Zero Waste City
 - ❖ Umsetzung Biodiversitäts-Strategie
 - ❖ Umsetzung der Agenda 2030 und SDGs
- ❖ Als größte Kommune und Landeshauptstadt sehen wir uns hinsichtlich der strukturellen Verankerung von BNE auch als Vorbild für andere Kommunen und den Freistaat.
- ❖ BNE weist Schnittpunkte zu wichtigen gesellschaftlichen Themen auf, wie z.B. Partizipation, Demokratiebildung, Geschlechtergerechtigkeit, Kulturelle Bildung und Bürgerschaftliches Engagement.

Mögliche Rollen von Stiftungen

- ❖ (Unterstützung bei der) Schaffung von BNE-Lernorten
 - ❖ Finanzierung von BNE-Lernorten im öffentlichen Raum
 - ❖ Trägerschaft für BNE-Lernorte im öffentlich Raum
- ❖ Unterstützung von BNE-Akteur*innen
 - ❖ Förderung von Angeboten von Münchner BNE-Akteur*innen
- ❖ Unterstützung von BNE-Projekten an Bildungseinrichtungen
 - ❖ Finanzierung von BNE-Vorhaben an Kitas / Schulen
 - ❖ Förderung von BNE-Angeboten non-formaler Bildungseinrichtungen, wie z. B. Jugendeinrichtungen

BNE-Lernorte

- ❖ BNE-Lernorte machen BNE erfahrbar und erlebbar. Sie ermöglichen praktische, konkrete und wirklichkeitsnahe Begegnungen mit Themen nachhaltiger Entwicklung.
- ❖ Das Handlungsprogramm „Lokale Vernetzung, Kooperationen und Projekte zu BNE stärken“ befasst sich u. a. explizit mit der Schaffung von BNE-Lernorten.
- ❖ Ziel ist, dass es in München zu allen relevanten BNE-Themen passende Lernorte gibt, die für alle Münchner*innen sichtbar und zugänglich sind.

Maßnahme LV-M2.2.6: Weltacker



2000m²

2000m²
So viel bekommt jeder Mensch,
wenn wir die globalen Ackerflächen
gerecht aufteilen.

<https://www.2000m2.eu>

Maßnahme LV-M2.2.6: Weltacker

LV-M2.2.6 Einrichtung eines oder mehrerer „Weltacker“ als BNE-Lernort(e)

- ❖ An einem öffentlich zugänglichen Ort in München wird ein „Weltacker“ eingerichtet. *Je nach zur Verfügung stehenden Flächen und weiteren Förderungen können ggf. gleich mehrere Weltacker in verschiedenen Stadtvierteln realisiert werden.*
- ❖ Der Weltacker ist ein Ort zum Lernen. Der Acker ist begehbar und macht komplexe Themen der Welternährung, landwirtschaftlichem Anbau, Konsum, Klimaerwärmung, Arten- und Biotopschutz mittels Schautafeln, Lerntischen und Führungen für jede Altersgruppe (be-)greifbar und (an)fassbar.

Kontakt

Interims-Fachstelle BNE VISION 2030

- ❖ Referat für Bildung und Sport:
Markus Mitterer, Lila Schulz, Asya Unger
- ❖ Referat für Klima- und Umweltschutz:
Dr. Christoph Klebel

E-Mail: bnevision2030@muenchen.de

Webseite: <https://www.pi-muenchen.de/bnevision2030/>



BNE VISION 2030



MÜNCHEN LERNT
gemeinsam
nachhaltig
zukunftsfähig