

Langjährige Zusammenarbeit für Mensch und Natur

Best Practice: Kooperation mit TeeGschwender

Karen Pehla-Gamber, Leitung Büro München

Nils Schmelzer, Programmkoordination Projekte



Agenda

1. Entstehung der Kooperation zwischen TeeGschwendner und NABU International
2. Gemeinsame Projekte
3. Strukturen für eine erfolgreiche Kooperation mit Unternehmen



Tee Gschwendner

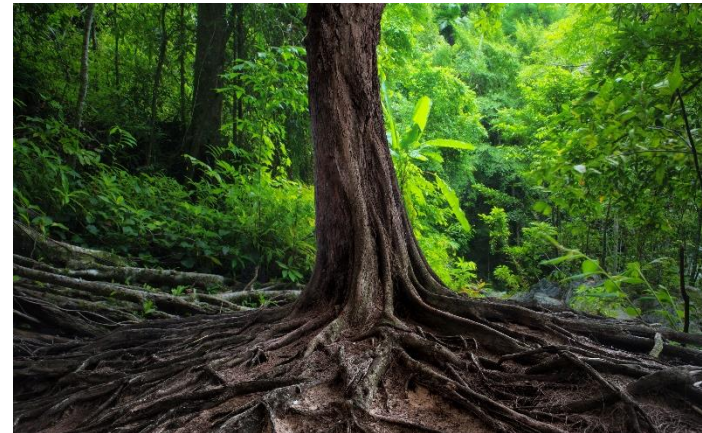
Gemeinsames Produkt



- Gegründet 2009
- Schwerpunkte: Arten-, Vogel- und Klimaschutz
- Über 40 Projekte weltweit für eine nachhaltige Zukunft für Mensch und Natur

Tee Gschwendner

- Deutsches Handelsunternehmen für Tee, Gegründet 1978 durch **Albert Gschwendner**
- Verantwortliches Handeln ist Bestandteil der Unternehmenskultur
- Weiterentwicklung des Sortimentes zu mehr Produkten aus biologischem Anbau



Entstehung von der Kooperation/Voraussetzungen

- **1994 erster Kontakt** zwischen dem NABU e.V. und TeeGschwendner
- **1996** erster Kooperationsvertrag
- **2003** die NABU-Projekttees herausgebracht
- **2008** Gründungsmitglied der NABU-Unternehmensinitiative
- **2018** neue Projekttees in Kooperation mit NABU International



«Black Oothu» und «Green Manjolai» (seit 2003)



«Assam Kaziranga» (seit 2018)



«Rainforest Rescue Tea» (seit 2020)



Wie funktioniert eine Kooperation: Voraussetzungen

- Umweltbewusstsein
- Ökologische Verantwortung
- Kooperationsbereitschaft
- Offener Dialog/Bereitschaft neue Wege zu gehen



Strukturen für eine Kooperation

- **Team** zur Betreuung der Unternehmenskooperation (persönliche Kontakte)
- **Ansprechpartner** beim Unternehmen festlegen
- **Austausch:** Jährliches Dialogtreffen, monatliche Telkos
- **Juristische Angelegenheiten** mit ausgearbeiteten Verträgen
- **Regelmäßiges Reporting**
- **Finanzplanungen** im Blick behalten
- **Langfristige Unterstützung**



Vielen Dank für die Aufmerksamkeit



Kontakt:

Karen Pehla-Gamber
Leitung Büro München

Giselastr 4

80802 München

Tel. +49 (0) 89 200 060-99 90

Karen.Pehla-
Gamber@NABU.DE

Nils Schmelzer

Programmkoordination
Projekte

Tel. + 49 (0)30.28 49 84-19 56

Fax + 49 (0)30.28 49 84-39 56

Nils.Schmelzer@NABU.de